



### Gestion des Temps : notre vision

Fenêtre ouverte sur les services des ressources humaines, au cœur de l'entreprise, la gestion des temps est un fil conducteur central de la transformation des RH et de la digitalisation des entreprises. Rendre le collaborateur acteur de son planning, permettre au manager de gagner en performance opérationnelle grâce à une optimisation de la masse salariale, garantir une politique RH conforme, juste et motivante au service de la performance globale de l'entreprise... la gestion des temps est passée dans une nouvelle étape de son développement, bien au-delà de la nécessaire conformité réglementaire et de la fiabilisation des données RH. Chronotime accompagne cette mutation depuis de nombreuses années sur les projets les plus exigeants en proposant des solutions toujours plus adaptées.

# Chronotime workplace

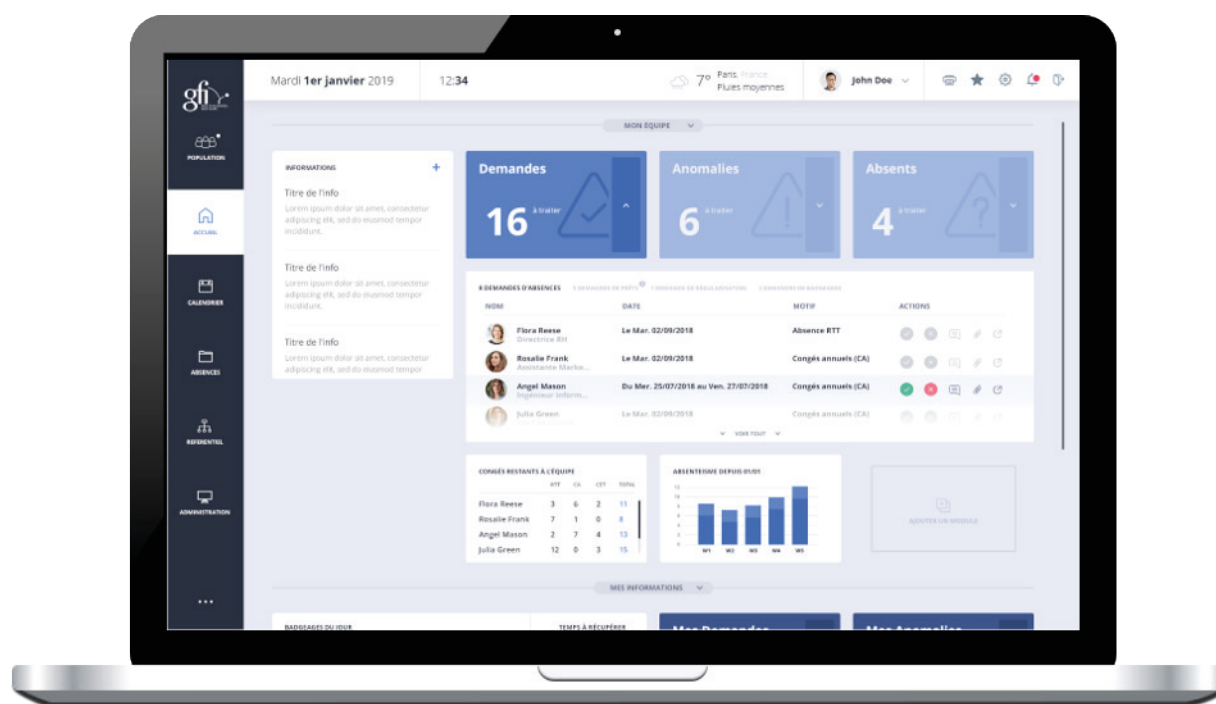
#Fiabilité  
#Pilotage  
#Intuitivité  
#Conformité  
#Engagement  
#Digitalisation  
#Performance  
Opérationnelle

### Chronotime Workplace : une solution innovante

Solution-phare de Gfi, repensée, améliorée, éprouvée par des années d'investissement en Recherche et Développement grâce à une équipe dédiée d'une centaine de personnes, Chronotime Workplace offre une nouvelle expérience de collaboration autour de la gestion des temps pour développer l'efficacité, l'autonomie et l'engagement des différents acteurs dans le respect des règles de l'entreprise et de ses impératifs de retour sur investissement, rapide et mesurable.

Chronotime Workplace combine : intuitivité, autonomie et responsabilisation, personnalisation, fiabilité.

- **Intuitivité & Adoption** : un environnement de travail convivial avec une interface « user friendly » et des interactions facilitées. Des accès et des demandes centralisées, accessibles de partout pour un droit à l'information partagé (absences, congés, plannings).
- **Autonomie & responsabilisation** : un accès aux informations en temps réel pour faciliter la gestion des imprévus. Planification, simulation et aide à la décision pour l'optimisation des coûts et des ressources. Contrôle et visibilité via des indicateurs clés RH et Métier personnalisables.
- **Personnalisation** : Chronotime Workplace a été conçu pour prendre en compte toutes les spécificités de ses clients (paramétrage ou développement). Son architecture ouverte facilite l'intégration dans chaque Système d'Information. Il est également adaptable à chaque stratégie IT : infrastructure, Cloud, SAAS.
- **Fiabilité** : La puissance de son moteur de calcul garantit la conformité réglementaire et fiabilise la paie dans un strict respect de l'état de l'art.



Chronotime Workplace

## QUELQUES RÉFÉRENCES



ESN de premier plan en France et à l'international avec un chiffre d'affaires de 1 395 M€ en 2018, Gfi Informatique est également l'un des 10 premiers éditeurs de logiciels sur le marché national. Sa très large gamme couvre notamment la gestion des temps, des activités et des plannings avec une solution innovante, Chronotime Workplace, destinée aux entreprises, établissements de santé et collectivités territoriales.



Demandez nous plus d'informations sur Chronotime Workplace : 04 99 61 45 90 / [marketing.software@gfi.fr](mailto:marketing.software@gfi.fr)

Gfi Informatique - La Porte du Parc -145 bd Victor Hugo - 93400 Saint-Ouen - RCS : 385 365 713 - Tél. 01 44 04 50 00

[facebook.com/gfiinformatique](https://www.facebook.com/gfiinformatique) | [twitter.com/gfiinformatique](https://twitter.com/gfiinformatique) | [linkedin.com/gfiinformatique](https://www.linkedin.com/company/gfiinformatique) | [bit.ly/youtubeGfi](https://bit.ly/youtubeGfi)